

BRM715北海道1200km “納沙布岬 ver.” 出走ガイド

BRM715北海道1200km “納沙布岬 ver.” の参加申込みをいただきありがとうございます。

この出走ガイドでは、日程やルール等をご案内いたします。

主催者 AJ北海道 代表 長勢直美 090-8897-7032

問合せ E-mail aj.hokkaido@gmail.com (担当 堀川洋志)

種 目：RM認定BRM1200km

主 催：一般社団法人 オダックス・ジャパン北海道 (AJ北海道)

後 援：北海道、札幌市、根室市、北見市教育委員会、南富良野町教育委員会、
別海町教育委員会、足寄町教育委員会

参加受付：2016年7月14日(木) 会場 札幌市スポーツ交流施設つどーむ(札幌市東区栄町885番地1)
15:00~18:00 受付

スタート：7月15日(金) 会場 つどーむ

3:50 つどーむオープン

4:20 開会式・ブリーフィング

5:00~5:40 スタート(詳細後述)

ゴール：7月18日(月) 会場 札幌市滝野自然学園(札幌市南区滝野106番地)

23:00~23:40 ゴール閉鎖(詳細後述)

制限時間：90時間

コース：札幌市つどーむ⇒北見市⇒別海町⇒根室市(納沙布岬)⇒別海町⇒北見市⇒足寄町
⇒南富良野町⇒札幌市滝野自然学園

参加人数：約200人

配布資料：出走ガイド、キューシート、コースマップ、(参考)ルートラボデータ
※AJ北海道公式ウェブサイトからダウンロード

【ルール】

1. 基本的事項

- 本大会はRM(ランド・ヌール・モンディオ)規定に従い、BRM/AJ規定に準じて実施します。BRM/AJ規定を理解した上で参加してください。
<http://www.audax-japan.org/BRM-part-regulation.html>
- 【別紙】「参加する者の責任・リスクの負担・及び補償の免除と権利放棄書」に同意の上、出走受付時に主催者が指示する書面に署名してください。
- 道路交通法及び関連法規を遵守してください。信号無視等の違反行為を発見又は通報を受けた場合は失格とする場合があります。
- 走行中の事故、怪我などについては、主催者または運営スタッフに報告の上、参加者が各自で処理してください。AJ北海道は当BRM開催中に発生したいかなる事故等についても責任を負いません。

2. 義務装備

(1) 前照灯(2灯以上必須、予備灯の準備を推奨)

- 自転車本体に固定してください。
- ヘルメット装着のライトは前照灯の数には含まれません。
- 常時装着し、使用可能な状態であることが必要です。
- 夕方から明け方まで点灯しなければなりません。
- 夜間のみならず、トンネル内、霧や雨など視界不良の場合にも点灯が必要です。
- 集団走行の場合でも、各自が点灯しなければなりません。

(2) 尾灯(1灯以上必須)

- 最低1灯以上は自転車本体(フレーム、シートピラー等)に確実に固定してください。
- 点滅モードでの使用を不可とします。

(3) 反射用具(上半身着用必須)

- 走行中は反射ベスト、もしくは前後の見えやすい位置に反射素材が付いた同様のものを着用してください。
- 反射グッズは夜間のみならず、昼間も着用する必要があります。(A J 北海道ローカルルール)
- 反射タスキのみの使用は不可とします。(A J 北海道ローカルルール)

(4) ヘルメット(必須)

- 道路交通法や保険などの関係で装着を義務付けします。(A J 独自規定)

(5) ベル(必須)

- 道路交通法や保険などの関係で装着を義務付けします。(A J 独自規定)

(6) ヘルメット尾灯(必須)(A J 独自規定)

- 後続車からの視認性が向上します。(点滅モードでの使用可)

3. 推奨装備(義務付けなし)

(1) ヘルメット装着のライト

- 夜間の道路標識確認(ミスコース回避)、パンク修理時の手元照明、キューシート・地図・サイコン等の確認に有効です。

(2) レスキューシート(サバイバルシート)

- 寒冷時に屋外で待機しなければならない場合などに役立ちます。

【コースの巡り方】

- キューシートのルートで各PCを順番に巡り、ゴールを目指します。

レシートチェック	PC1、PC2、PC7、PC9
スタッフチェック	吉野公園駐車場、PC3、PC4、納沙布会館、PC5、PC6、PC8

- PC1、PC2、PC7、PC9はコンビニを活用したチェックポイントです。買い物をし、そのレシートを次の有人PCもしくはゴールでスタッフへ提出してください。レシートに記載されている時刻を通過時刻とします。レシート紛失の場合は失格となる場合があります。
- 吉野公園駐車場、PC3、PC4、納沙布会館、PC5、PC6、PC8は、スタッフが通過チェックします。
- 買い物、修理等のためにルートを外れることは違反ではありません。その場合は、必ず外れた元の地点に戻ってから正式なルートを走ってください。

【休憩所】

1. 北見市自然休養村センター(PC3、PC6)

- 休憩所中最大(宿泊施設) <http://kousya.sakura.ne.jp/kyu.html>
- スタッフ・リーダー: 佐々木和幸 090-5226-1189
- ドロップバッグ可(詳細後述)
- 駐輪場所: 敷地内プレハブハウス。
- 仮眠場所: 和室(男女別相部屋・布団・シーツ利用)は先着順に受付、その他はマットを利用。
- 目覚サービス: なし(各休憩所共通)
- 食事提供: あり
- 浴場: あり
- その他: シャワー、ランドリー、自販機あり、近隣にコンビニ等なし。

2. 別海町民体育館(PC4、PC5)

- <http://betsukai.jp/blog/0002-2/index.php?ID=139>
- ドロップバッグ不可

- ・スタッフ・リーダー：片桐恭弘 090-8720-8342
- ・仮眠場所：体育館(フローリング床、マット、毛布、枕)
- ・食事提供：地元ベーカリーのパン・別海牛乳等。(変更あり)
- ・浴場：なし(シャワー3基程度あり)

3. かなやま湖スポーツ研修センター (PC8)

- ・http://www.donkoro.com/?page_id=4744
- ・スタッフ・リーダー:大場雄一郎 090-8899-5473
- ・ドロップバッグ不可
- ・駐輪場所：建物の外周に立てかけ、または建物周辺の芝生に寝かせる。
- ・仮眠場所：男女別の和室と大ホール。(マット、毛布、枕利用)
- ・食事提供：あり
- ・浴場：なし(シャワー男女各2基あり)
- ・その他：ランドリー有り。
200m先に入浴施設「かなやま湖保養センター」
営業時間10：00～21：00 入浴料410円(支払各自)

4. 納沙布会館

- ・スタッフ・リーダー：野村忠史 090-3672-8498
- ・ドロップバッグ不可
- ・開設時間：7/15 21：00～7/16 21：00 (閉鎖後は参加者自身で写真撮影などして通過証明)
- ・駐輪場所：建物の外周に立てかけ、または建物左右の芝生に寝かせる。
- ・仮眠場所：畳とフローリングの大広間。(毛布利用)
- ・食料提供：おやつ程度予定。(変更あり)
- ・浴場：なし。(シャワーもなし)
- ・その他：近隣に食堂あり。会館向かいの食堂「東灯」営業時間8:30～17:30(支払各自)

5. 足寄町民センター

- ・http://obikan.jp/post_venue/9143/
- ・コースから500m外れる。通過チェックなし。立ち寄り任意。
- ・スタッフ・リーダー：岩永章成 080-5582-7195
- ・ドロップバッグ不可。
- ・開設時間：7/17 7:00～22:00(限定的)
- ・仮眠場所：畳の広間に座布団あり、毛布なし。
- ・その他：飲食の提供なし。館内に自動販売機あり。近くにコンビニあり。

【ドロップバッグ】

1. 荷物受付・搬送

(1) スタート(つどーむ)から ⇒ $\left[\begin{array}{l} \text{PC3・PC6(北見市自然休養村センター)へ} \\ \text{ゴール(滝野自然学園)へ} \end{array} \right.$

- ・7月14日参加受付時に「つどーむ」で荷物預入れ(原則)。
- ・14日に預入れ困難な場合に限り、15日スタート会場で預入れ可。
- ・荷札(エントリーナンバー付)を受取り、荷物に荷札を付けて、参加受付時間内に担当スタッフに預け、タグを受け取る。
- ・段ボール箱利用の場合は、見やすい場所に氏名を記入し、荷札をテープで貼り付け。

(2) PC3・PC6(北見市自然休養村センター)から⇒ゴール(滝野自然学園)へ

- ・預入れはPC3・PC6開設時間帯を原則とする。
ただしPC6での預入れ期限は7月17日(日) 17:00とする。
- ・「つどーむ」からの荷物を再び預け入れ可能。(荷札は必ず付けたまま)
- ・新規に荷造りし、ゴール行きのドロップバッグとして預入れ可能。
新規の場合、箱などの入れ物は各自で用意。

2. 荷物受取

(1) PC3・PC6

- ・PC3・PC6開設時間帯にブルベカード(またはタグ)を提示して受取り。
荷札(エントリーナンバー記載)は、付けたままとすること。

(2) ゴール

- ・7月17日(日) 23:00～7月19日(火) 10:00の間に「滝野自然学園」でブルベカードまたはタグを提示して受取り。
- ・早期にリタイアの場合も、この時間帯にゴールで受取ることが必要。
- ・預かり荷物を主催者が自宅等へ送付することはしない。

3. 荷物のルール

- ・1個/人、最大25リットル、バッグ・箱・袋等は各自が用意。
- ・箱の場合100サイズ以下。(縦+横+高さの合計100cm以下)
- ・内容物が脱落しないように梱包。内容品の破損・紛失時の保障は一切なし。
- ・こわれ物・貴重品は預かり不可。参加者各自で管理。

【スタート会場における荷物の預かり(ドロップバッグ以外)】

- ・スタート会場「つどーむ」では、輸行バッグ等の荷物(貴重品を除く)を預かり可。
- ・引渡場所は、ゴール会場(開設時間内)「滝野自然学園」のみ。
- ・スタート直後にゴール会場へ搬送。リタイアの場合も引渡場所はゴール会場のみ。

【サポート・リタイアについて】

1. サポートの考え方

- ・各走者は一切を自力で行わなければなりません。走行中は参加者以外の自動車や自転車などによる伴走(ドラフティング行為を含む)やサポートを一切禁止します。チェックポイントにおいてのみ第三者からのサポートを認めます。
- ・参加者同士または事前にサポートを取りつけていない第三者の手助け(自転車ショップでの修理含む)は認めず。

2. リタイア等の対応について

- ・リタイア、事故、体調不良、タイムオーバー、レシート紛失などの場合は、直ちにスタッフへ連絡してください。電話番号はブルベカードに記載してあります。事故処理等は各自が行ってください。

◎国内参加者の緊急時連絡先

- ・長勢直美 090-8897-7032 (主催者)
- ・武藤俊雄 080-6096-3483

◎海外参加者の緊急時連絡先

- ・堀川洋志 090-7510-9164
- ・河辺信也 090-3592-0772
- ・岩永章成 090-5582-7195

- ・当日出走しない場合も、必ず事前に連絡してください。
- ・リタイアの場合は、スタッフに連絡の上、自力で移動手段を確保し、必要に応じてゴール地点などに向うか直接帰宅してください。スタッフによる参加者及び自転車等の回収(手配を含め)は行いません。

【中止の判断について】

悪天候などにより主催者が中止の判断をする場合、その時期は予め特定せず状況に応じて決定します。スタート後に中止することもあり得ます。実施を継続する場合であっても、参加者の安全を保障するものではなく、参加者は自らの判断と責任において中断・待機などの対応をとることが原則です。ブルベの開催・続行ができなくなった場合でも参加費は返却しません。

【7月14日 参加受付について】

1. 受付場所 つどーむ（札幌市東区栄町885番地1）

2. 受付時間 15:00～18:00（この時間帯厳守）

止むを得ず間に合わない場合、予めメールにて連絡ください。

E-mail aj.hokkaido@gmail.com（担当 堀川洋志）

3. 受付の流れ

(1) 同意署名

- ・【別紙】「参加する者の責任・リスクの負担・及び補償の免除と権利放棄書」に同意の上、受付で主催者側が提示する書面に署名。

(2) 出走時間(グループ)の選択

- ・スタート直後の安全を図るために、概ね40名ずつのグループに分け、10分間隔のスタート時間を割り当てます。
- ・受付時にスタート時間を選択していただきます。

①グループ 5:00スタート 40名

② " 5:10 " "

③ " 5:20 " "

④ " 5:30 " "

⑤ " 5:40 " "

(3) ブルベカード・荷札の受取り・必要事項記入

- ・選択したグループ専用のブルベカードを受取ります。
- ・ブルベカードにはスタート時間に対応したPCの制限時間が印刷されています。
- ・住所氏名等必要事項を記入し、ゴールまで携行してください（筆記用具持参のこと）。
- ・ドロップバッグを希望する方は、荷札を受取って氏名を記入してください。

(4) 車検と安全装備チェック

- ・「車検・装備チェック」を受けてください。合格であればスタッフがブルベカードに「車検・装備チェックサイン」をします。不備がある場合は翌日のスタート時刻までには是正して再度チェックを受けてください。
- ・出走する時と同じ安全装備（義務装備）を装着した状態で、自転車を持って来てください。ヘルメット・ヘルメット尾灯・反射用具も確認します。

(5) ドロップバッグ用荷物の預かり

- ・受付で受取った荷札を付けてドロップバッグ受付カウンターにお持ちください。

(6) A Jピンバッジの販売

- ・A Jのロゴピンバッジを1個500円で販売します。
- ・代金の内200円を熊本地震の義援金としてA Jが取りまとめ、関係機関に送ります。

(7) 海外居住者の記念ジャージ受取り

- ・海外居住の方でA J北海道に記念ジャージを注文された方は、受付にて注文数・サイズを確認の上、代金を支払い受取ってください。

(8) 海外居住者の保険

- ・海外居住の方でエントリー時にご自身の保険情報を入力されていない方には、A J北海道で出走条件を満たす保険をかけます。該当される方は保険代金として一人1,000円をお支払いいただきます。

【7月15日 スタートについて】

1. スタート会場

つどーむ <http://www.shsf.jp/tsudome/>

2. 駐 車

- ・駐車可能な期間は、7月15日 3:00～7月19日21:00

- ・ 出庫は9：00～21：00に限ります。それ以外の時間帯は、出入口閉鎖のため出庫できません。
- ・ ブルベ参加者専用の駐車スペースを用意しています。必ずこの範囲内に駐車してください。

3. 入 場 3:50から入場可能

- ・ 自転車を押して指定の入口より入場。(受付不要)
- ・ 前日受付及び車検が未了の方は申し出てください。(受付必要)
- ・ 何らかの理由により前日にドロップバッグを預けることができなかった方は、受付で荷札を受取り、指定の場所にお持ちください。

4. 軽食サービス

- ・ サンドイッチ(1人1個)とコーヒーを用意しています。

5. 開会式&ブリーフィング 4:20

- ・ 玄関ホールにお集まりください。

6. 出走準備・スタート(ブリーフィング終了後)

- ・ ①グループから順に、指定スタート時間の10分前までに、スタッフが指示する位置に並んでください。
- ・ スタッフの出走サインを受けた方から順次出発してください。
- ・ 公道に出るタイミングをスタッフがコントロールする場合があります。指示に従ってください。
- ・ スタート時間を過ぎても1時間以内であれば出走を認めます。(出走サインをします)

①グループ	5：00	スタート	40名	(4：50までに指定位置に並ぶ)
②	5：10	〃	〃	(5：00 〃)
③	5：20	〃	〃	(5：10 〃)
④	5：30	〃	〃	(5：20 〃)
⑤	5：40	〃	〃	(5：30 〃)

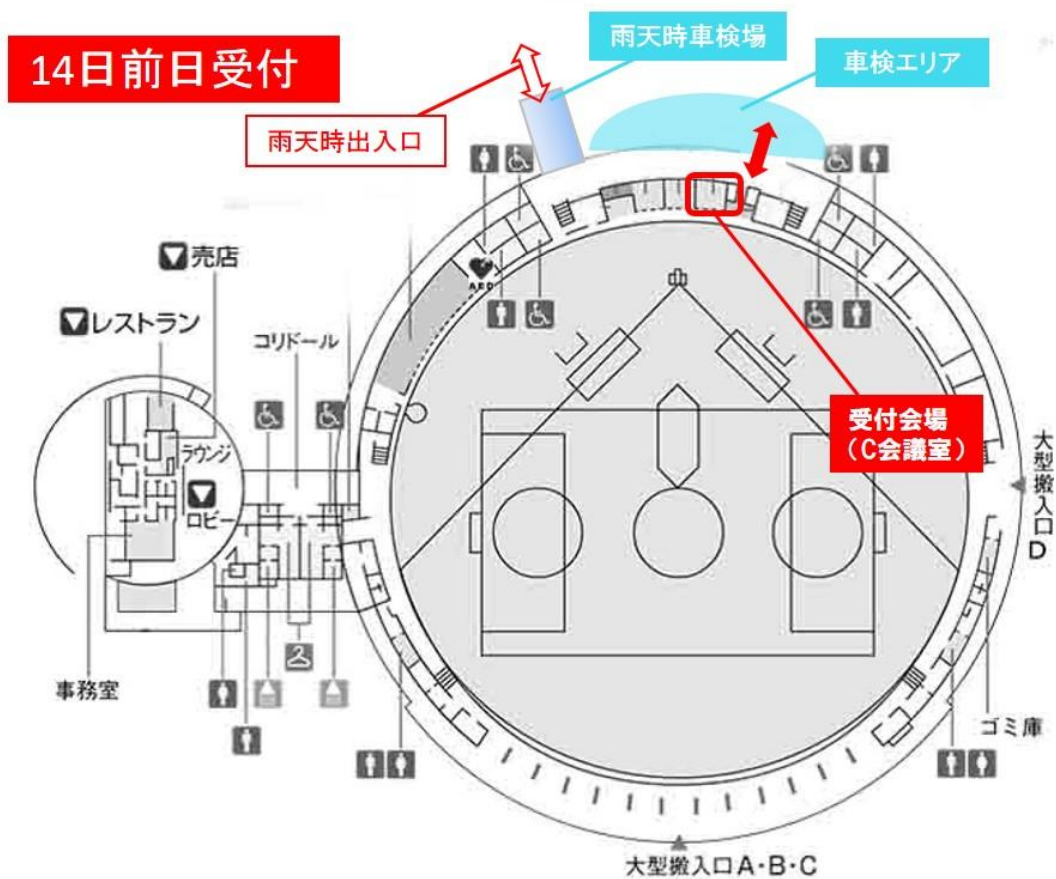
【走行中の注意事項】

- ・ コンビニエンスストア等では、他の利用者の迷惑とならないようマナーに心がけてください。私たちが社会から敬意をもって受け入れられるように、皆様一人一人の行動でご協力ください。路上にゴミを捨てることは論外です。ランドネ(自転車乗り)として自らの行動に責任を負ってください。
- ・ 道路は、段差、陥没など諸所に見られます。路面には十分に注意してください。
- ・ 日中は暖かくても日没後から早朝にかけて急激に冷え込むことがあります。防寒装備に配慮してください。
- ・ 試走報告、注意点の追加、開催の判断などについて、A J 北海道サイトの掲示板で周知することがあります。直前まで注視してください。
<http://www3.rocketbbs.com/13/bbs.cgi?id=ajhokkai>

【ゴール会場】

- ・ 会 場 : 札幌市滝野自然学園 (廃校を再活用した郊外の合宿所)
<http://www.syaa.jp/takino/index.html#id1>
- ・ スタッフ・リーダー : 長勢直美 090-8897-7032
- ・ 会場開設日時 : 7月16日 22：00～7月19日 10：00
- ・ 宿 泊 : 板張りの教室、男女別相部屋、マット、シュラフ、シーツ完備。
ゴールおよびリタイヤ後の参加者は開設期間中宿泊できます。
- ・ 浴 場 : 男女別浴場一日一回夕刻にお湯張りあり。シャワー使用可。
- ・ 食 事 : 期間中の朝・昼・夕刻に食事を提供。
18日のみ昼から日暮れまで屋外でBBQ(変更あり)
- ・ そ の 他 : ランドリー有り。買い物不便(最寄りのコンビニまで約3.6km)

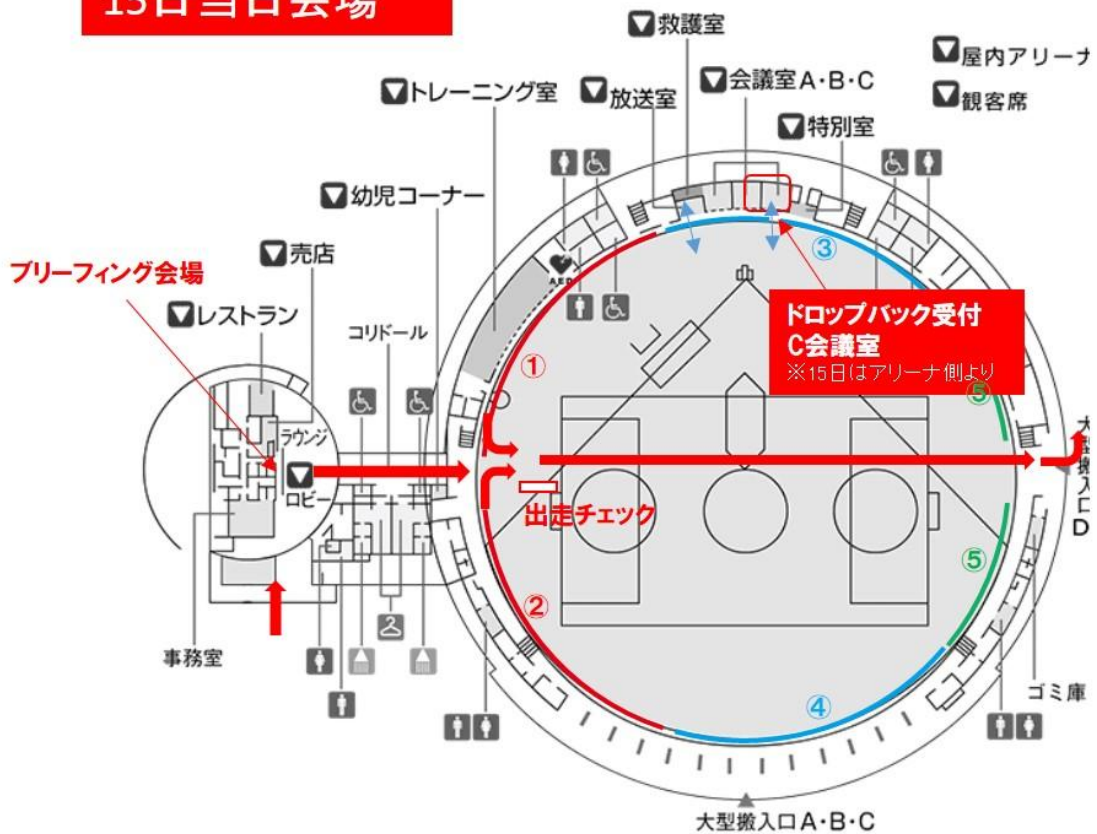
【つどーむ】（駐車・受付・出走等）



15日入場動線



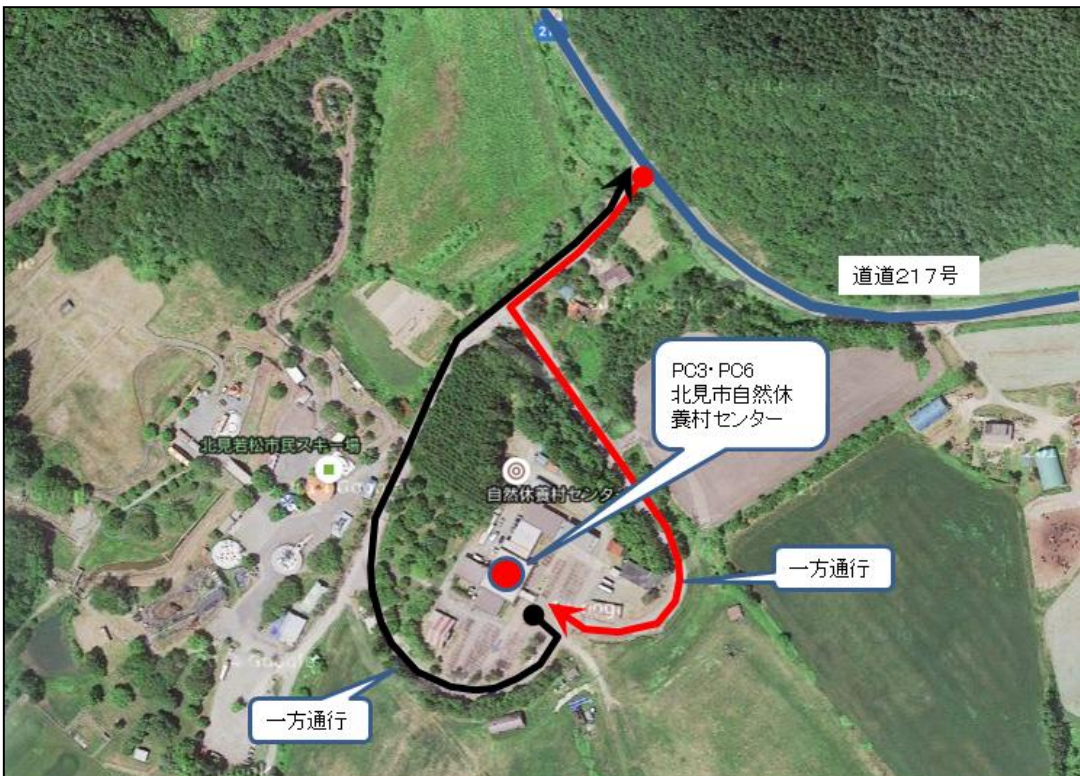
15日当日会場



①～⑤は自転車置き場です。数字は出走時間番号です。所定の位置に壁に立てかけてください
 恐縮ですが後輪と前輪を重ねての設置をお願いいたします。



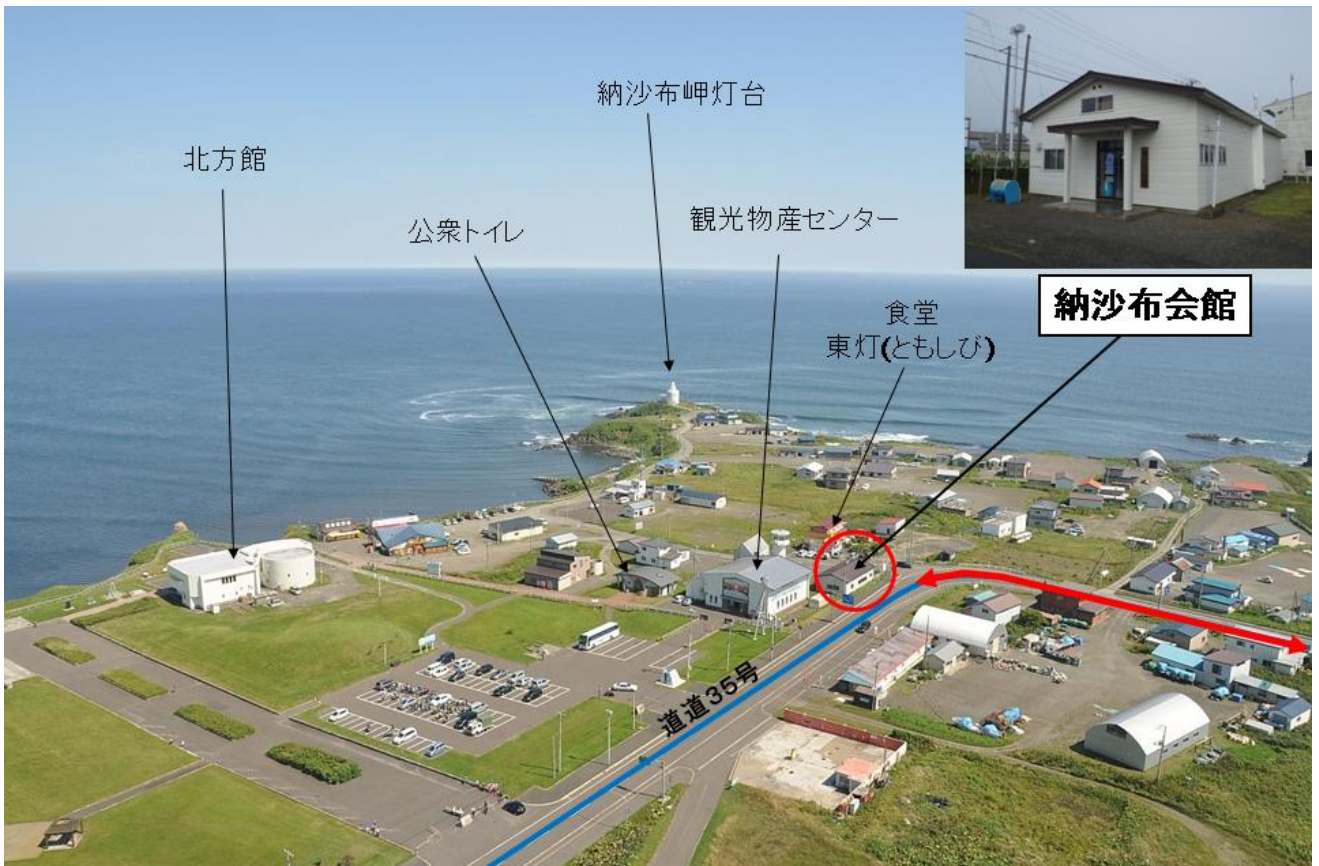
【北見市自然休養村センター周辺】



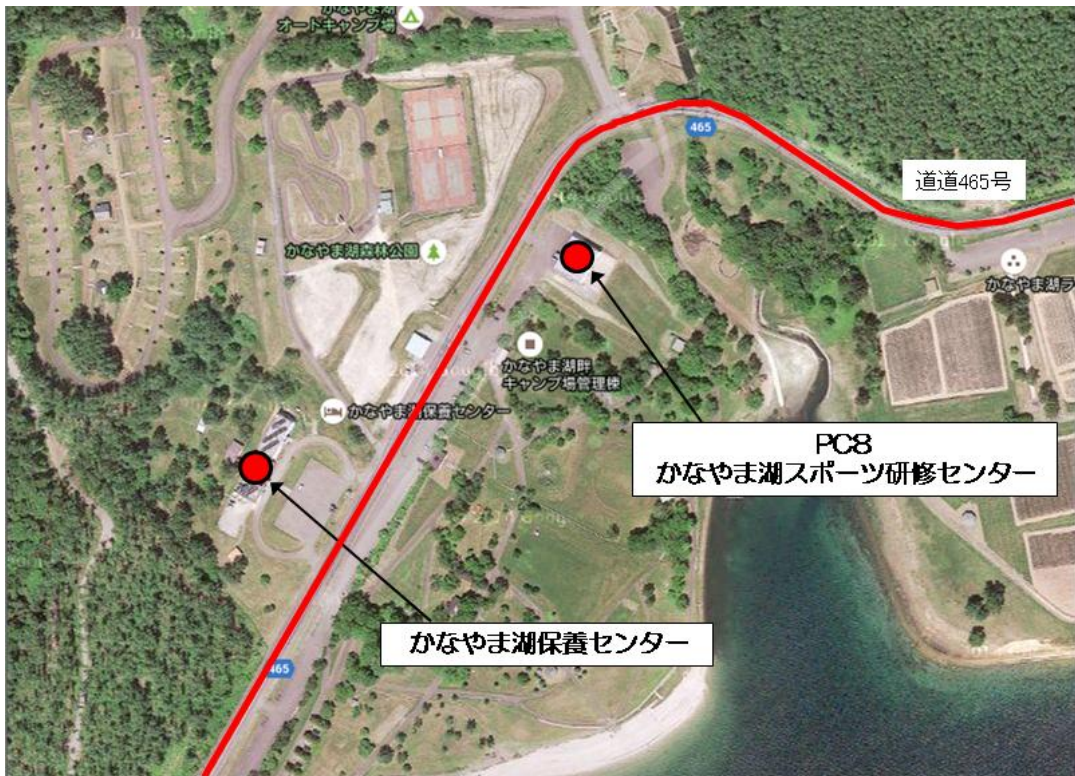
【別海町民体育館周辺】



【納沙布会館周辺】



【かなやま湖スポーツ研修センター・かなやま湖保養センター周辺】



【滝野自然学園周辺】



【別紙】

一般社団法人オダックス・ジャパン北海道が開催するイベントへ参加する者の 責任・リスクの負担・及び補償の免除と権利放棄書

AJ が公認する主催者が主催するブルベ・ド・ランドヌール・モンディオー（以下“イベント”）への参加申し込みをするにあたり、私は、私自身、相続人及び最近親者を代表して

1. 自転車走行イベントの本質を理解し、私が健康でそのようなイベントに参加するのに適した身体状態にあり、その資格があることを、承認、同意、断言します。更に、私は走行開始後において、疲労、けが、事故、その他の予測不可能なアクシデントにより、走行継続が安全でないと思われた時点で自己の判断において、直ちにイベントへの参加を中止することに同意し保証します。
2. 私はイベントが公共道路上にて行なわれ、走行中の危険性も予測されることを承認します。また、走行にあたり、全ての交通法規を守り、信号機、標識に従って安全に走行することに同意し保証します。更に、私は天候及び地理的状況が安全でないと思われた時点で自己の判断において、直ちにイベントへの参加を中止することに同意し保証します。
3. 以下のことを十分に理解します。
 - (a) 自転車走行イベントには、永続的な身体障害、麻痺、及び死亡を含む重い身体障害のリスクと危険（以下“リスク”）が伴うこと。
 - (b) これらのリスクや危険が、私自身の行動、イベントに参加する他者の行動、イベントが行われる状況、あるいは第三者の過失によって起こるかもしれないこと。
 - (c) 今の時点で私が知っている、または現時点では簡単に予知できない、その他のリスク及び社会的、経済的損失があるかもしれないこと。そして私は、イベントへの参加の結果私が被るであろう、全てのそのようなリスクと、損失、費用及び損害の全責任を負い、それを完全に受諾します。
4. AJ が公認する主催者、ボランティア、及び当てはまる場合はイベントが行われる敷地の所有者および貸主〔被免除者〕に対し、私のために起きた、全ての責任、賠償請求、要求、損失または損害に関して、免除、免責し、訴訟を起こさないことをここに約束します。更に私は、この責任、リスクの負担、及び補償の免除&権利放棄書にかかわらず、私または私に代わる誰かが被免除者のいずれかに対して要求を申し出た場合、そのような要求の結果招かれる、訴訟の費用、弁護士料、損失、責任、損害または費用において、被免除者のそれぞれを補償、保護し、無害に留めることに同意します。
5. 私は、イベント中に私が病気やけがをした際には望ましいとされる医療を受けることに同意いたします。また、私が受けた医療行為にかかった費用を負担することに同意します。
6. 私は、私の名前、声、写真、映像が本イベントに関するラジオ放送、テレビ放送、インターネットウェブサイト、録画物、報道、その他本イベントのために無償で使用されることを許可します。私はこの同意書を読み、その条件を十分に理解し、これに署名することで多大な権利を放棄したこと、更に如何なる質の勧誘や保証も受けることなく自発的に署名したこと、またこれが法のもと許される限り最大限の全責任を無条件に完全に免除するものであることを理解し、またもし本同意書にある如何なる箇所が無効とされた場合も、尚且つ、残りの部分は引き続き完全に有効であり実施中であることに同意します。
7. 私は、申し込んだイベントが天候や災害などやむを得ない事情により中止された場合、主催者が参加費の返還をしないことに同意します。
8. 私は、イベントへの参加手続において、自己完結して走れる責任あるランドヌールとして主催者が求める条件を満たす保険に加入していることを確認し、その情報について正確に記載・提出することに同意します。また、イベントの実施期間に変更が生じた場合、当該保険適用期間であることを自らの責任で確認することに同意します。